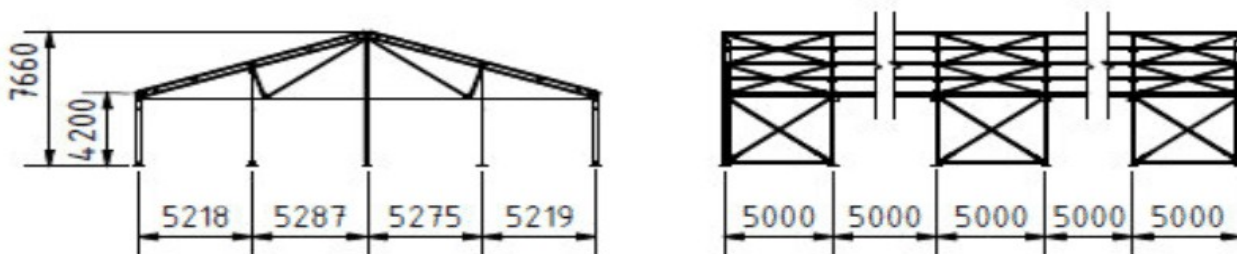


Fiche technique manège **ASPIRE-LIGHT 21 mètres**

Dimensions de base



Données techniques

Données générales	
Portée	max. 21,0 m
Dimensions des travées	5,0 m
Hauteur gouttière	max.4,5 m
Hauteur faîtage	6,9 m
Charge de neige admissible	86,68 kgm ² zone de charge de neige1 et 2
Charge de vent	50,99 kgm ² zone de vent 1 et 2
Pente de toiture	18°
Tension des bâches	tension fixe par barre et système tendeur
Données armature	
Profil principal	300x122x4 mm, profil en aluminium 4 gorges
Panne sablière	300x122x4 mm Aluminium et 120x60x6,3mm Acier
Panne faîtière	140x80x6,3 mm, tube rectangulaire acier galvanisé
Panne intermédiaire	120x80x6,3 mm, tube rectangulaire acier galvanisé
Fixations des pannes	profil soudé en acier plat 265x112x10 mm
Données matériaux	
Aluminium	Profil en aluminium extrudé, AlMg Si1,0 F31,6061T6
Acier	acier européen, galvanisé selon la norme DIN EN ISO 1461
Bâche	tissu revêtu PVC, 680 g/m ² , recyclable laqué acrylique des deux cotés, biocid micro, protection UV,
Filets de protection contre le vent	tissu en filet revêtu PVC, 295 g/m ² , recyclable